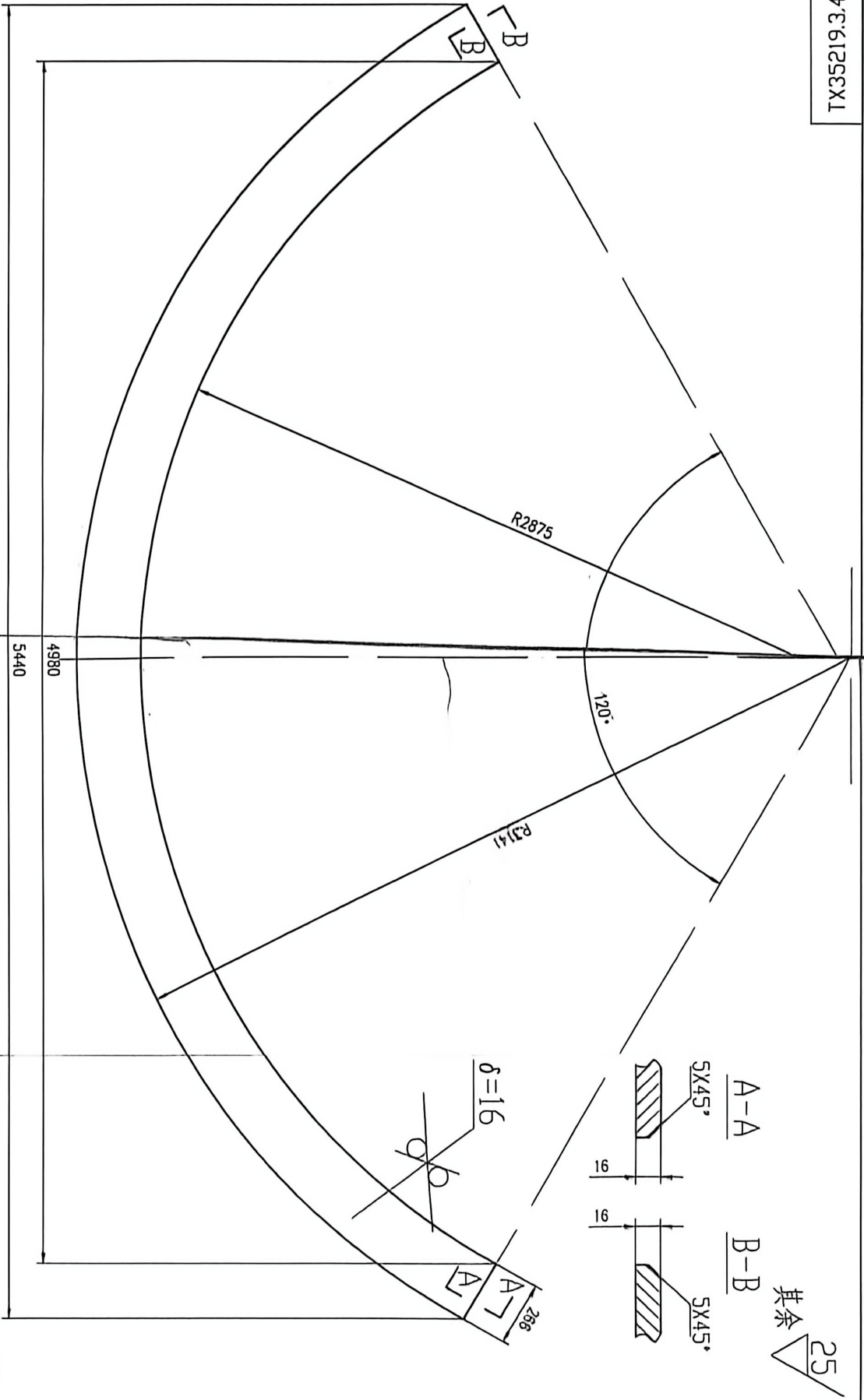


1-4-C.6125CX1



25
其余

A-A

B-B

5X45°

5X45°

16

16

δ=16

φ

R3141

R2875

120°

B
B

A
A

2x66

4980
5440

项号	代号	名称	材料	数量	重量	备注
			Q235	210		西安同欣电蒸设备有限公司
设计	审核	工艺	材料	重量	出图	
制图	校对	焊接	油漆	张	张	
修改	会签	验收	张	张	张	
审核	批准	竣工	张	张	张	
设计	审核	工艺	材料	重量	出图	
制图	校对	焊接	油漆	张	张	
修改	会签	验收	张	张	张	
审核	批准	竣工	张	张	张	

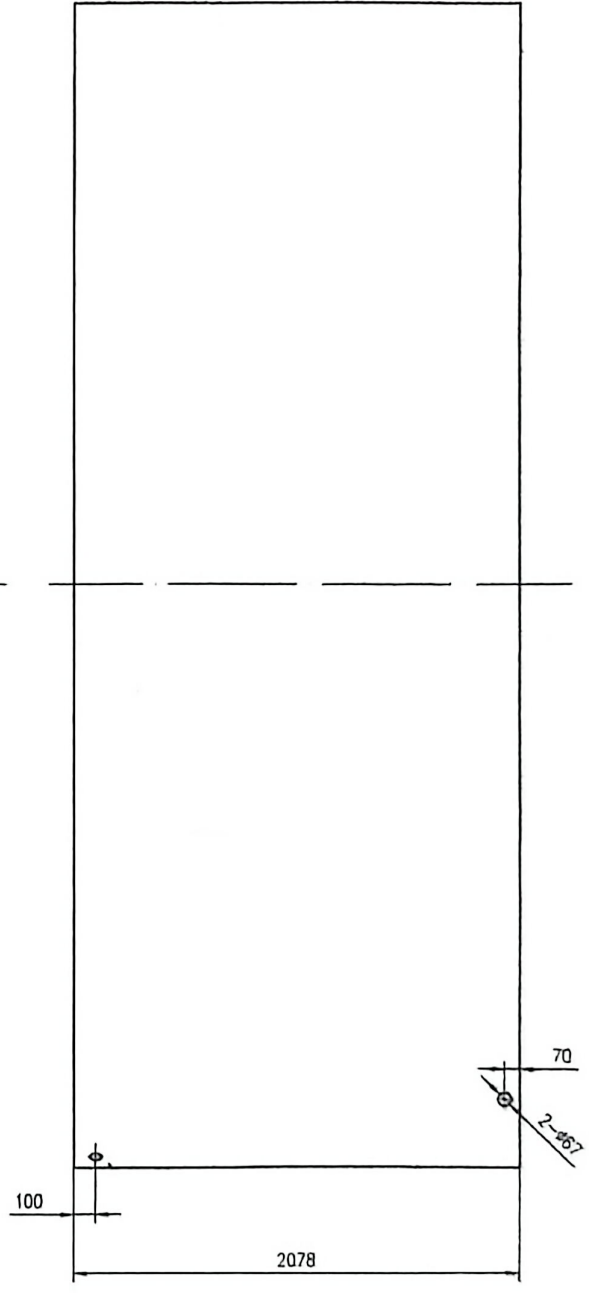
收图	
整理入册	

机壳

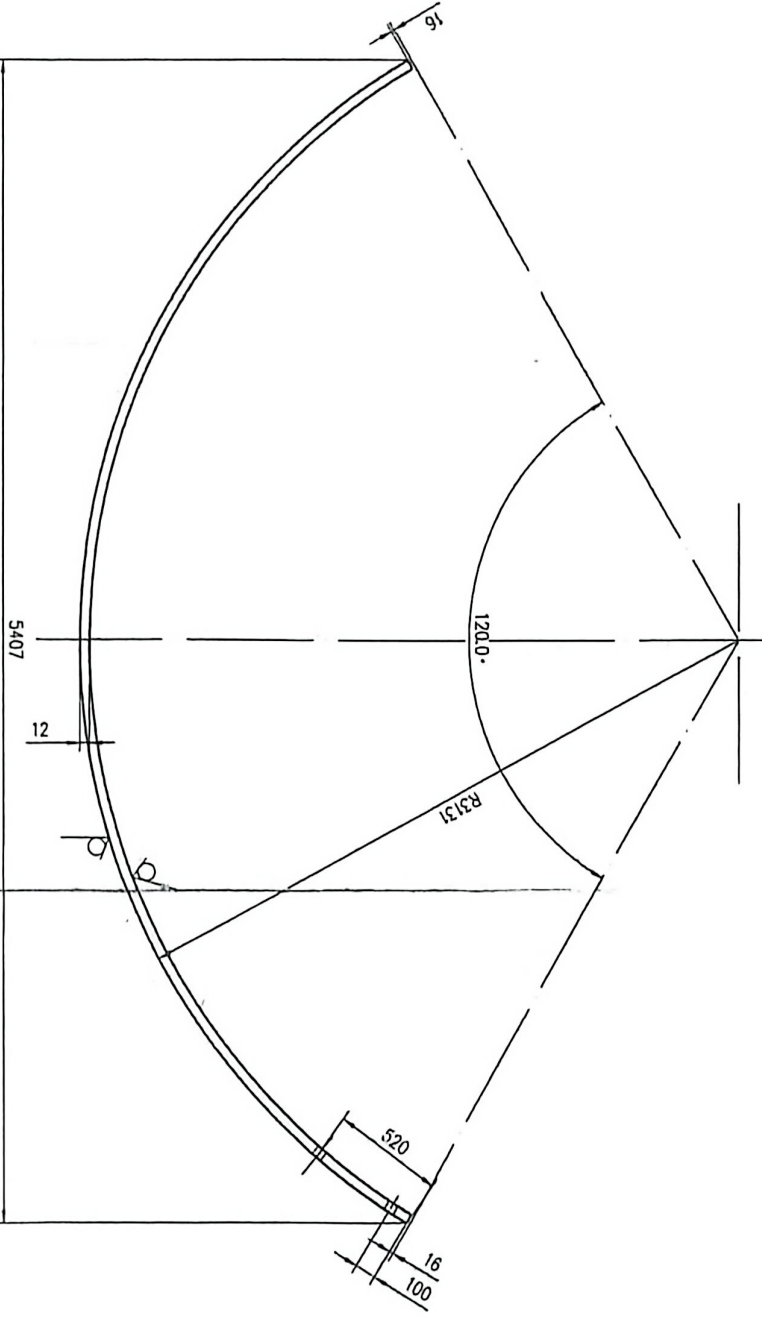
Handwritten signature

西安同欣电蒸设备有限公司
盖板 I

TX35219.3.4-1



其余
25



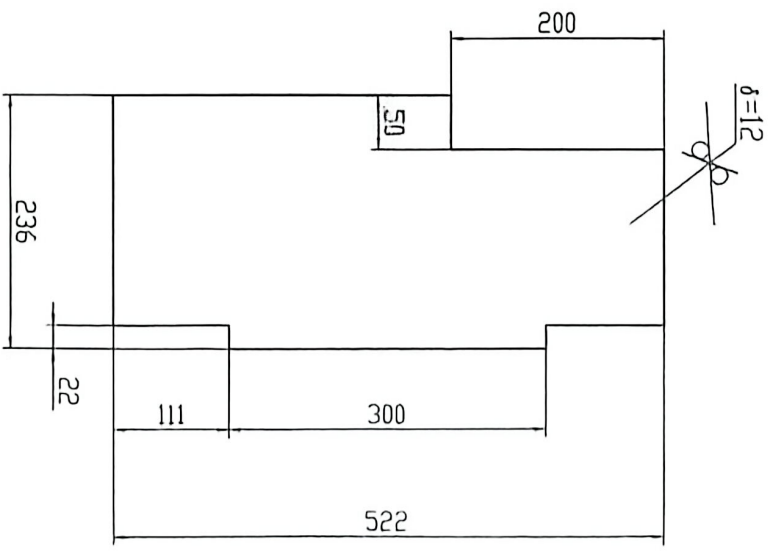
Handwritten signature

机壳

代号	名称	数量	材料	备注
0235	机壳	1	1237	
0236				
0237				
0238				
0239				
0240				
0241				
0242				
0243				
0244				
0245				
0246				
0247				
0248				
0249				
0250				

西安明德机电设计有限公司
1X35219.3-4-2

共条 1



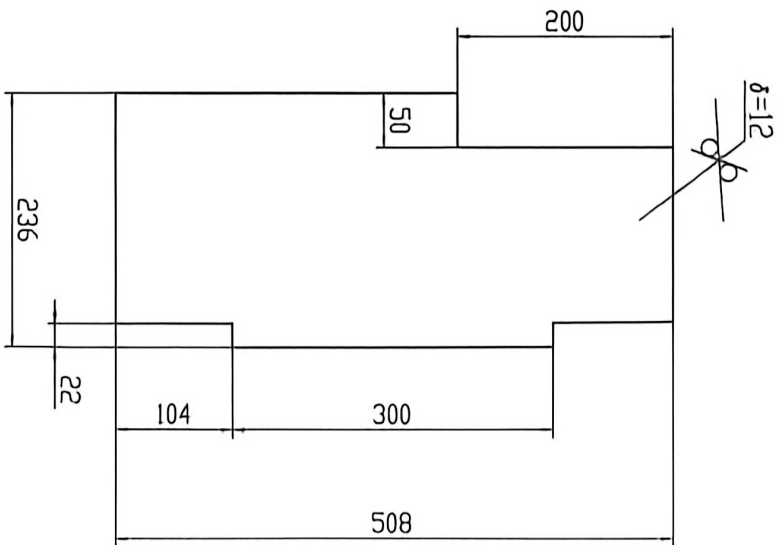
项号	代号	名称	数量	材料	备注
					西安同依电热设备有限公司
投描					
底图入库					
标记	处数	更改文件号	签名	年月日	阶段标记
设计		工艺			重量
校核		标准化			比例
主设计		批准			共 张
审查		插图			第 张
					TX35219.3.4-3

张

张

共 1 张

共 1 张

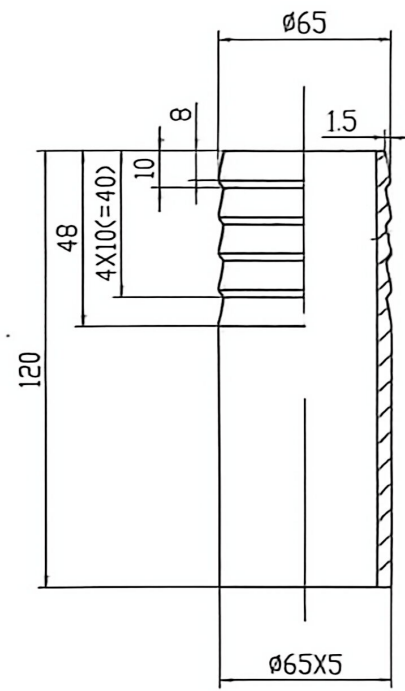


项号	代号	名称	数量	材料	备注
			0235		西安同欣电热设备有限公司 盖章 张 第 张
投抽					
底图入库					
标记	处数	更改文件号	签名	年月日	阶段标记
设计					数量 9
校核		工艺			比例
审核		批准			
主管		制图			
审查					

共 1 张

共 1 张

其余



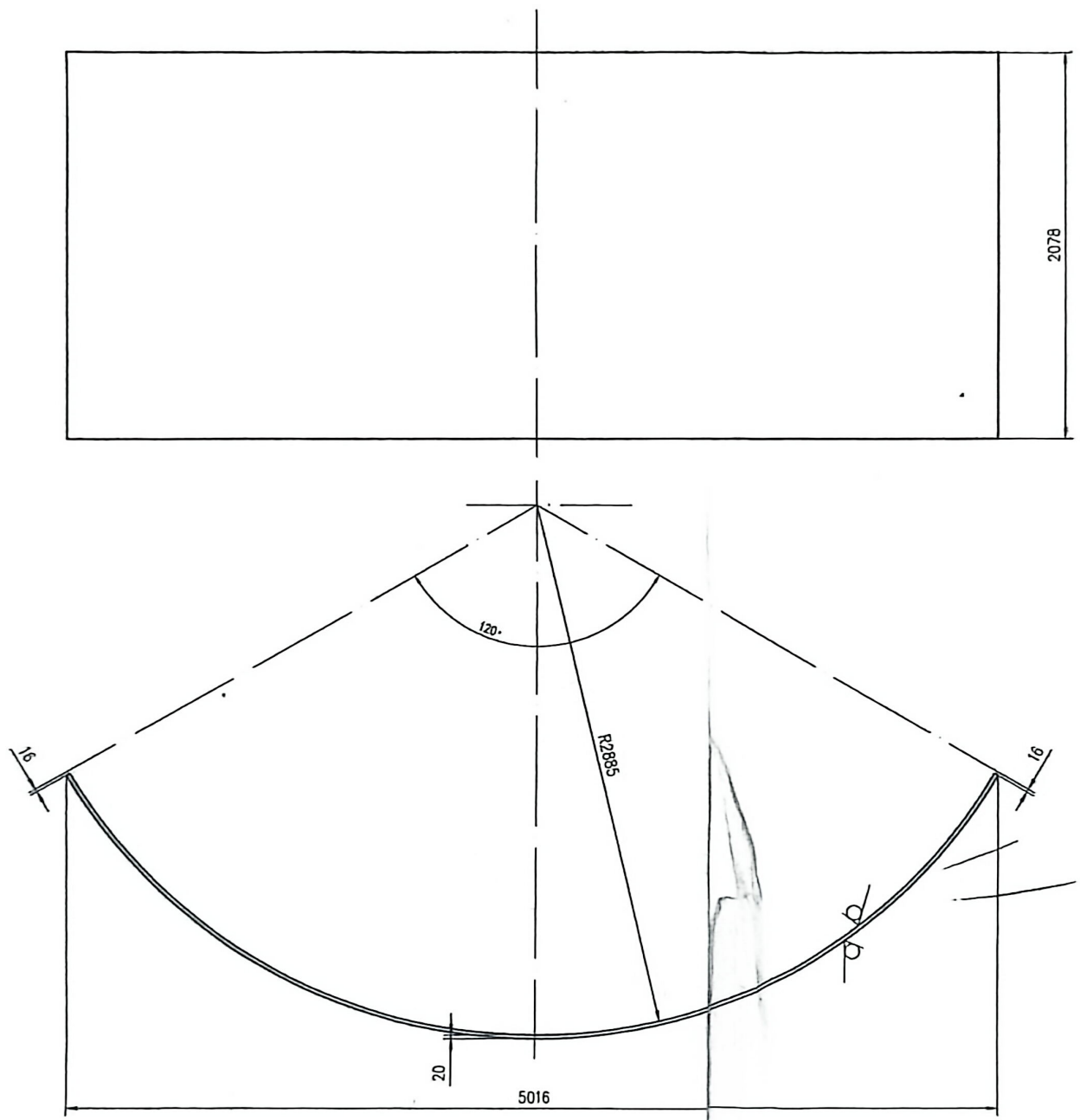
项号	代号	名称	数量	材料	备注				
投 描				钢管 $\phi 65 \times 5$	西安同欣电热设备有限公司				
底图入库				Q235					
	标记	处数	更改文件号	签名	年月日	阶段标记	重量	比例	水 册
	设计			工艺			1		
	投 描			标准化					
	主设计			批准					
	审查			描图					
							共 张	第 张	TX35219.3.4-6

孔已修

Handwritten signature or initials.

TX3519.3.4-7

其余 ∇ ²⁵



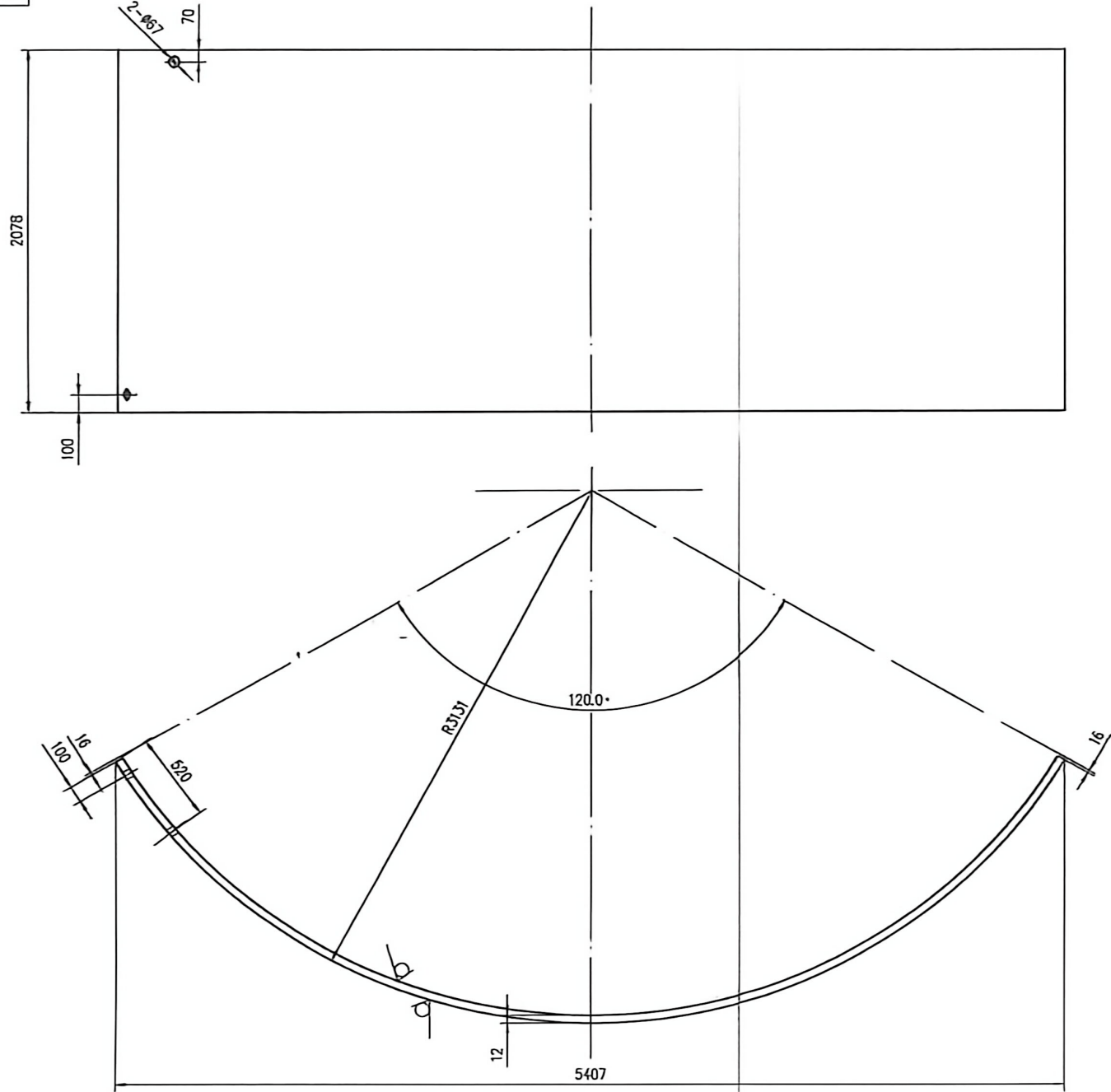
批注

代号	名称	数量	材料	比例	备注
			Q235		西安阿欣电气设备有限公司
					制表
				1960	
					审核
					批准
					TX35219.3.4-7

Handwritten signature

TX35219.35-1

其余 ∇ 25

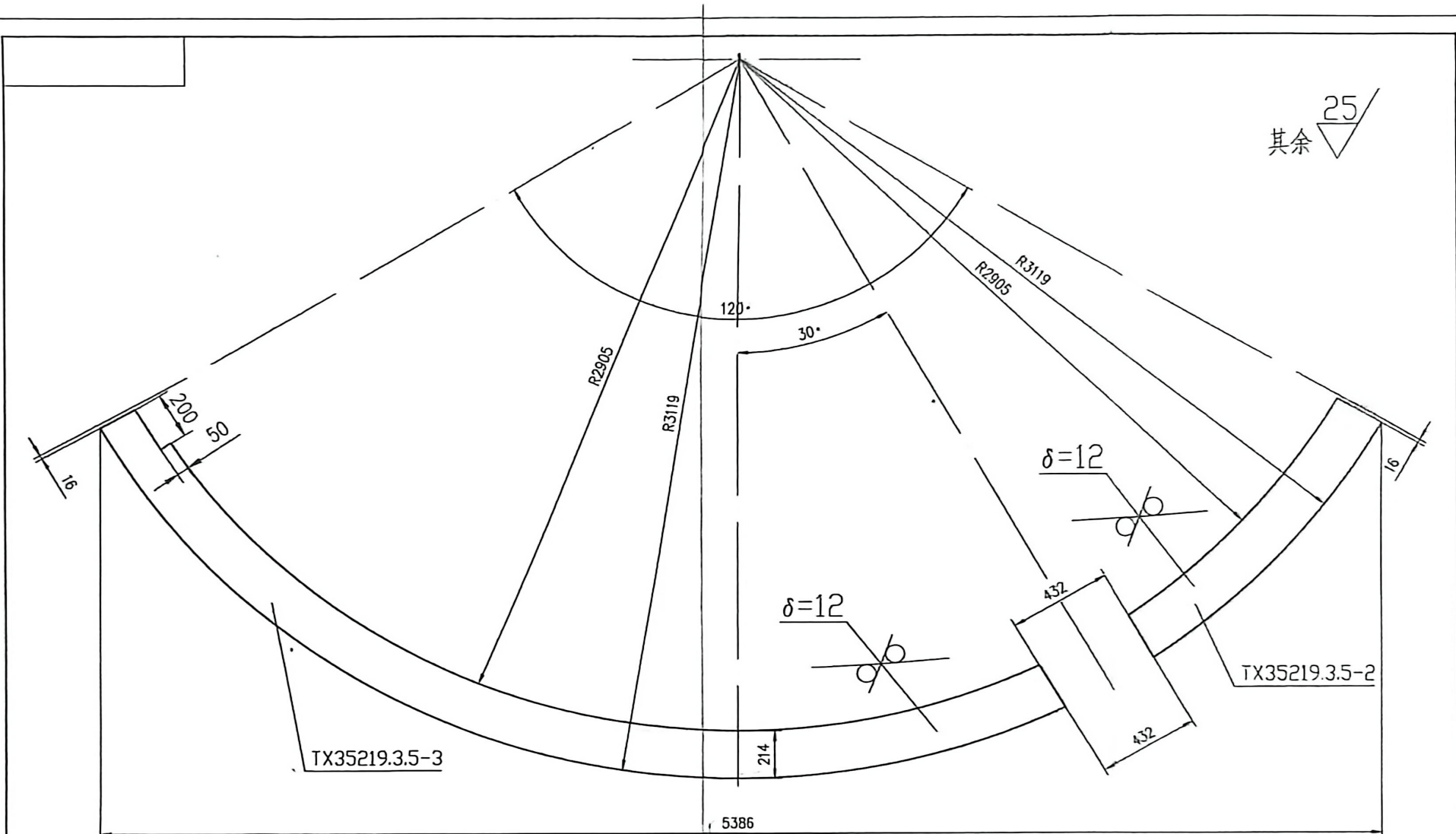


孔正锋

图号	代号	名称	材料	数量	比例	备注
			Q235			西安河床电站设备有限公司
						西安
						TX35219.35-1

Handwritten signature

其余 ∇_{25}



校核	
制图/入库	

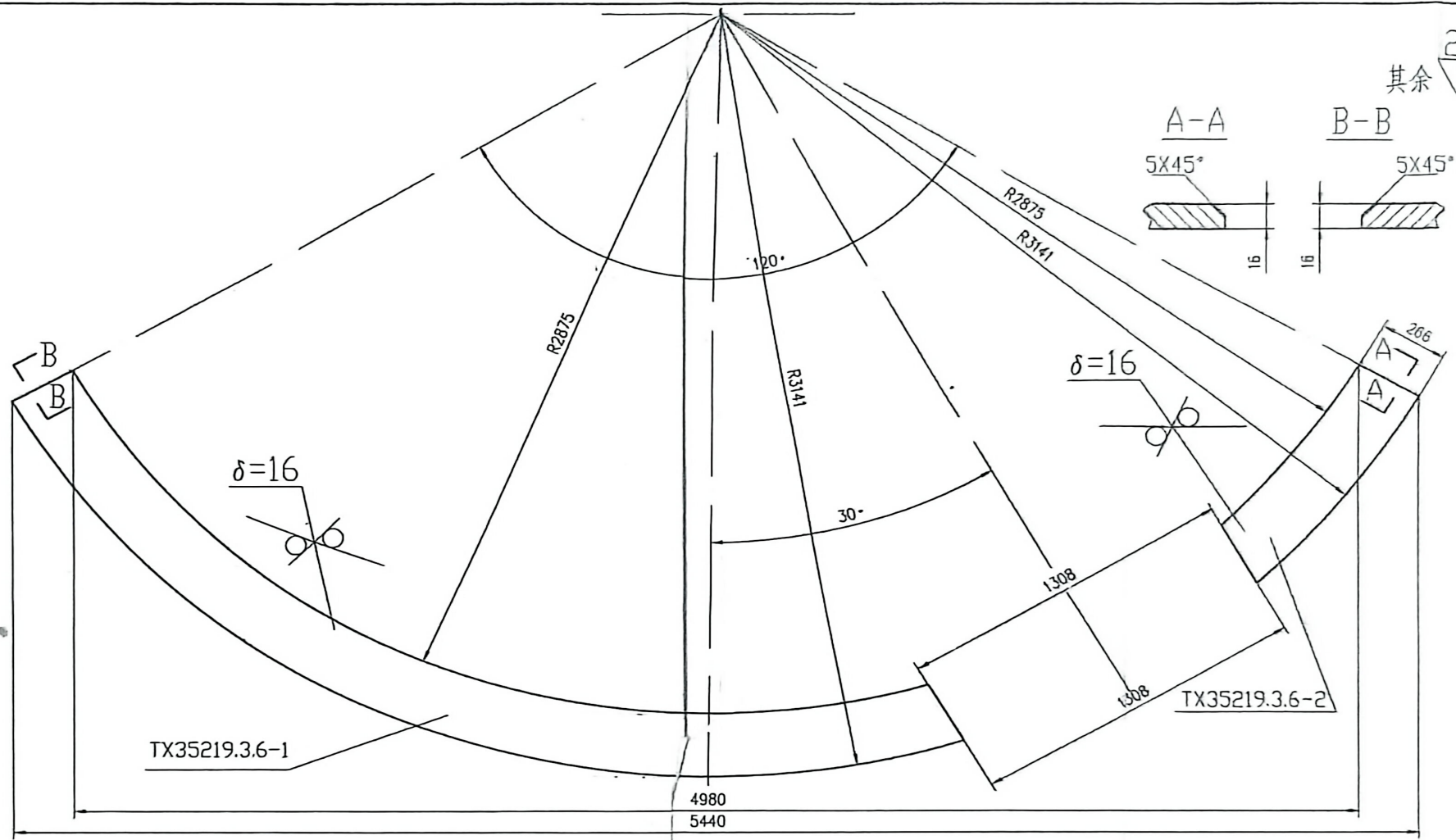
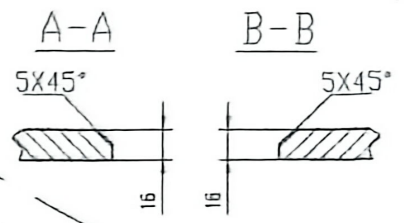
孔位

项号	代号	名称	数量	材料	单件重量	总计重量	备注
				Q235			西安同欣电热设备有限公司
标记	数量	更改文件号	签名	年月日	修改标记	重量	比例
设计			工艺			39	
校核			标准			17	
主设计			数量		共	张	第
审查			日期				
							TX35219.3.5-2 (TX35219.3.5-3)

Handwritten signature

25

其余

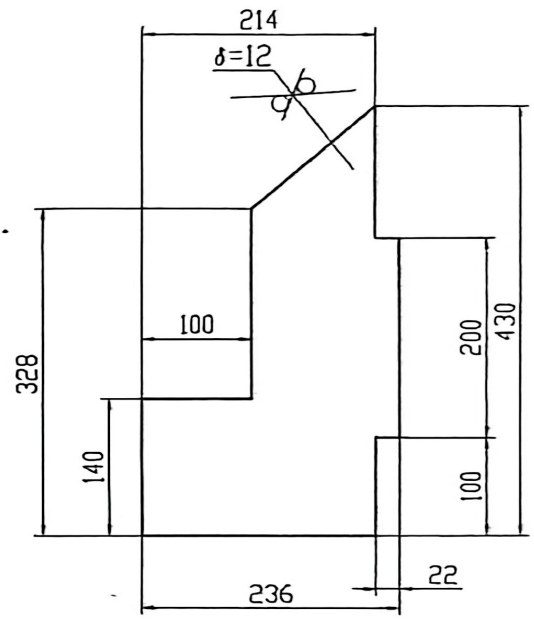


松峰

松峰

项号	代号	名称	数量	材料	零件	设计	备注
					数量	数量	
				Q235	西安同欣电热设备有限公司		
					孤板 1 付 (孤板 2)		
					TX35219.3.6-1 (TX35219.3.6-2)		
标记	数量	更改文件号	签名	年月日	价格标记	重量	比例
设计						133	
校核						33	
主设计					共 张	第 张	
审查							

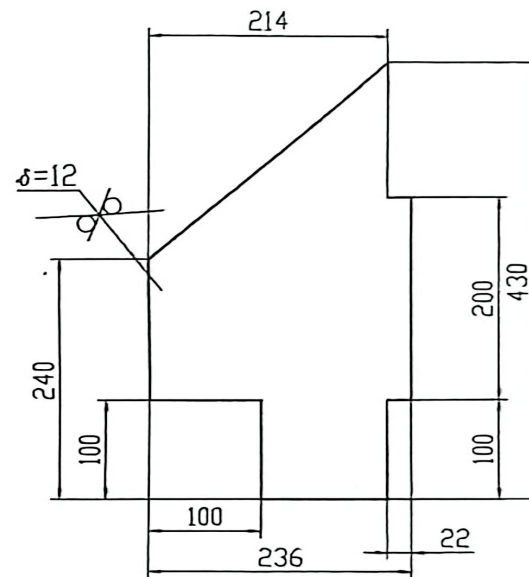
校核	
底图入序	



项号	代号	名称	数量	材料	备注
校 描					
底图入库				Q235	西安同欣电热设备有限公司
	标记	处数	更改文件号	签名	年月日
	设计				
	校核				
	主设计				
	审查				
				阶段标记	重量
				共 张	第 张
					比例
					5
					筋板 1
					TX35219.3.6-3

孔飞峰

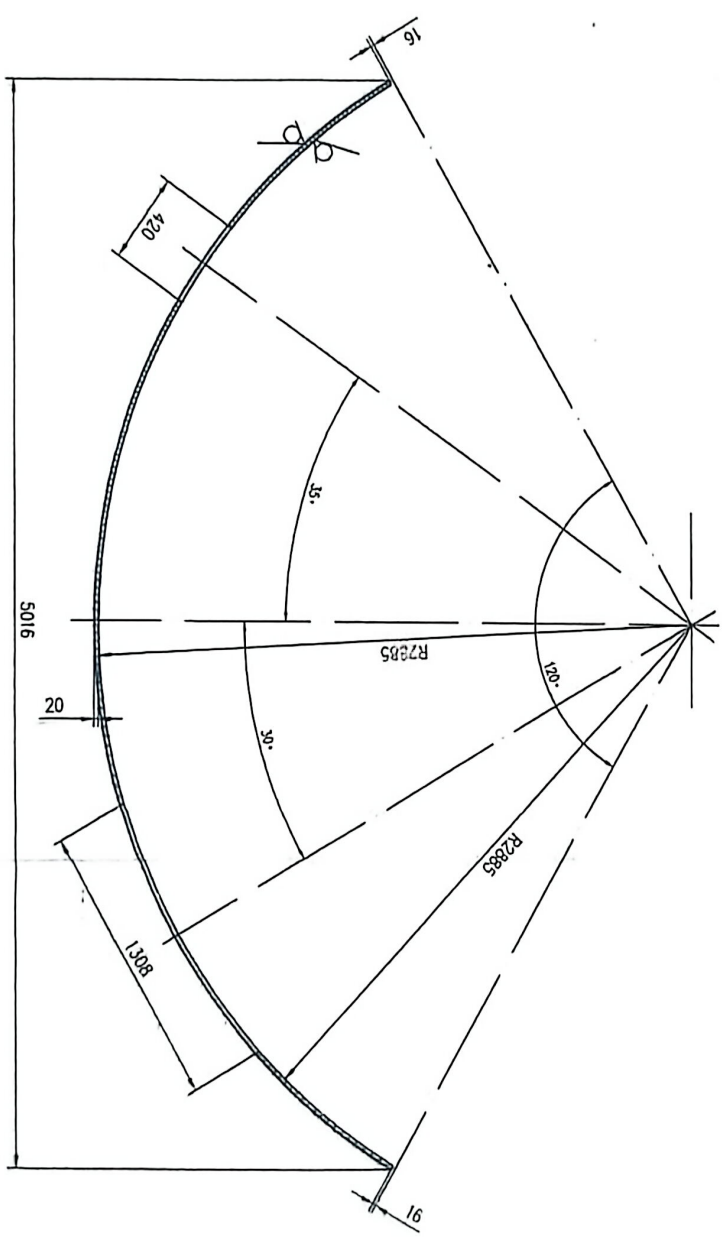
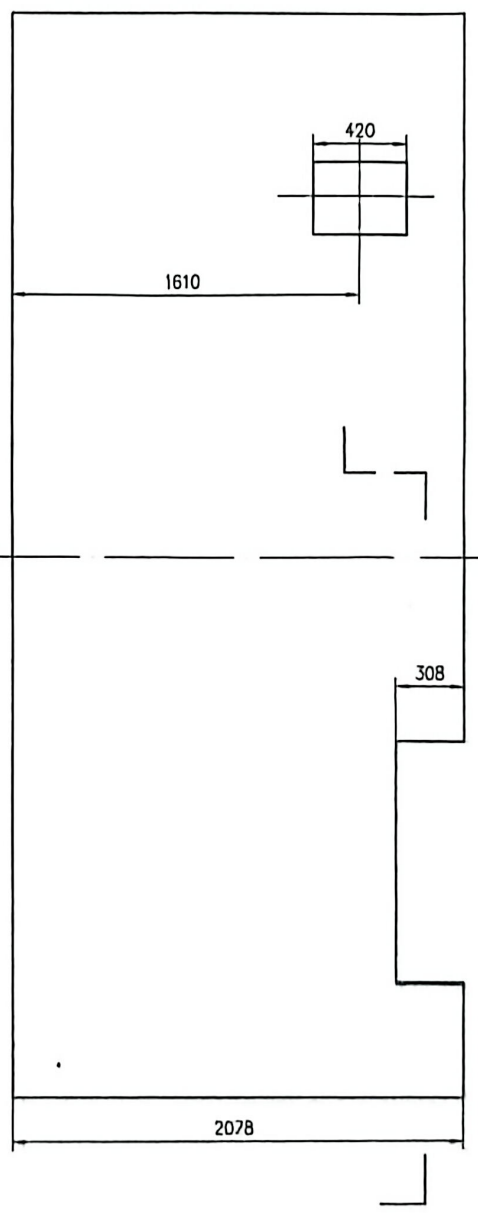
For [Signature]



孔正修

项号	代号	名称	数量	材料	备注
校描					
底图入库				Q235	西安同欣电热设备有限公司
	标记	处数	更改文件号	签名	年月日
	设计		工艺		
	校核		标准化		
	主设计		批准		
	审查		描图		
			共张	第张	筋板 2
					TX35219.3.6-4

Handwritten signature



25
是余

机壳

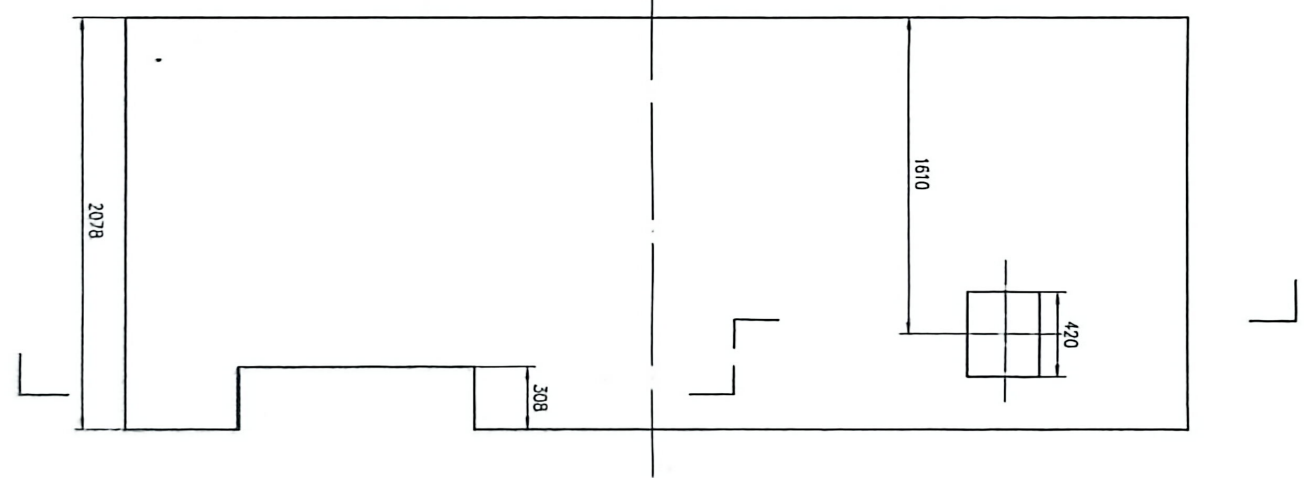
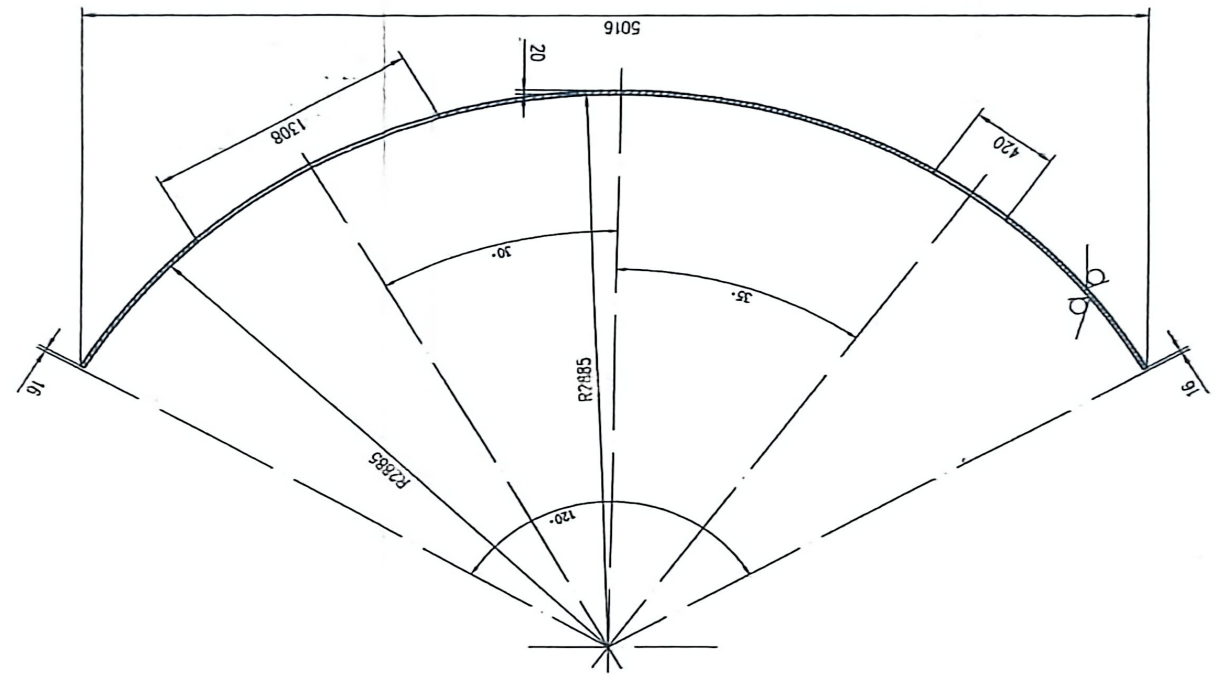
图号	名称	数量	比例	备注
0235	机壳	1	1:1	
材料	规格	重量	日期	设计
			1979	
西安阿依也电子技术有限公司				
1X35219.16-7				

1979.10.18

2008.12.12

图号	0235	图名	西安同欣电器设备有限公司
比例	1:1	日期	2008.12.12
设计		审核	
制图		备注	
材料			
数量			
重量			
备注			

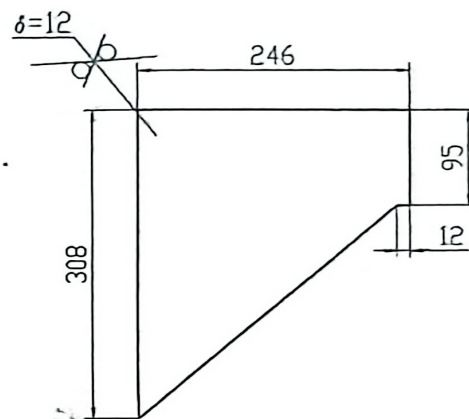
加工



共 25

1-581235X1

其余 $\frac{25}{\sphericalangle}$
单面倒角 $5 \times 45^\circ$



孔飞峰

项号	代号	名称	数量	材料	备注				
校 描					西安同欣电热设备有限公司				
底图入库				Q235					
	标记	处数	更改文件号	签名	年月日	阶段标记	重量	比例	铜板
	设计			工艺			S		
	校核			标准化					
	主设计			批准		共 张	第 张		
	审查			描图					
									TX35219.3.6-9

孔飞峰

